



SACHSEN-ANHALT

**#moderndenken**

# UP Berufsausbildung Statusbericht

Referentin: Fr. Weber, MID Sachsen-Anhalt



# Agenda

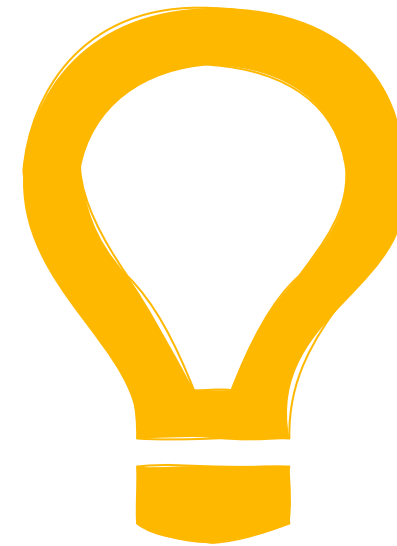
- 1 **Kurzüberblick über das Umsetzungsprojekt  
Leistungsbereich ohne Sondermerkmal**
- 2 **Arbeitsstand  
Konzeptionsphase und nächste Schritte**
- 3 **Fragerunde**



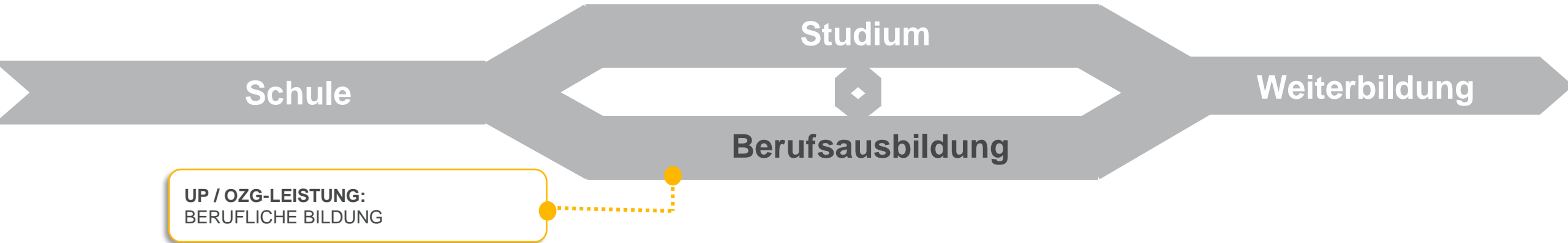


# EfA Umsetzungsprojekt Berufliche Bildung

Kurzüberblick mit Fokus auf  
Nichtkammer-Leistungen



# Das Umsetzungsprojekt Berufliche Bildung



Leistungen	
Ohne Sondermerkmal/ Nichtkammer- Leistungen	4 Leikas Berufsvorbereitung
	1 Leika Berufsschule
	9 Leikas Berufsbildende Schule
<b>Insgesamt 14 Leikas</b>	

**Fachliche  
Zuständigkeit:  
Länder**

Leistungen	
Mit Sondermerkmal/ Kammer-Leistungen	5 Leikas Ausbildungsdauer und -zeugnis
	2 Leikas Schlichtungsverfahren
	5 Leikas Anerkennung von Bildungsstätten
	7 Leikas Ausbildungserlaubnis
	37 Leikas Berufsbildungsprüfung und -zeugnis
	2 Leikas Förderung von Bildungsangeboten
	9 Leikas Ausbildungsvertrag und Lehrlingsrolle
	<b>Insgesamt 67 Leikas</b>

**Fachliche  
Zuständigkeit:  
Kammern**

# Was wollen wir im UP erreichen?



Ziel: Entwicklung von Online-Diensten für die digitale Anmeldung an Bildungseinrichtungen

Willkommen zur Anmeldung zur Berufsschule  
Melden Sie hier schnell und einfach Ihre Auszubildenden zur Berufsschule an.

**Benötigte Dokumente**

- Abschlusszeugnis des höchsten Schulabschlusses der auszubildenden Person

**Anmeldung zur Berufsschule**

**Weitere Informationen**

- Informationen auf der Seite des Ministeriums für Bildung
- Info-Link
- Info-Link
- Info-Link

Anmeldung starten >

- **Antragsstellung erfolgt über:** Ausbildungsbetrieb
- **Umfasst folgende Schularten:** Berufsschule

Willkommen zur Anmeldung zur Berufsbildenden Schule  
Beantragen Sie hier die Schulanmeldung zur Berufsbildenden Schule online, schnell und einfach.

**Benötigte Dokumente**

- Nachweis über allgemeine Berufsausbildung
- Kopie des Berufschulabschlusszeugnisses
- Sorgerechnachweis
- Gültiges Aufenthaltsdokument

**Anmeldung zur berufsbildenden Schule**

**Anzumeldende Person ist minderjährig?**

Bei minderjährigen Personen werden im Laufe des Antrags Informationen zu den Sorgeberechtigten benötigt.

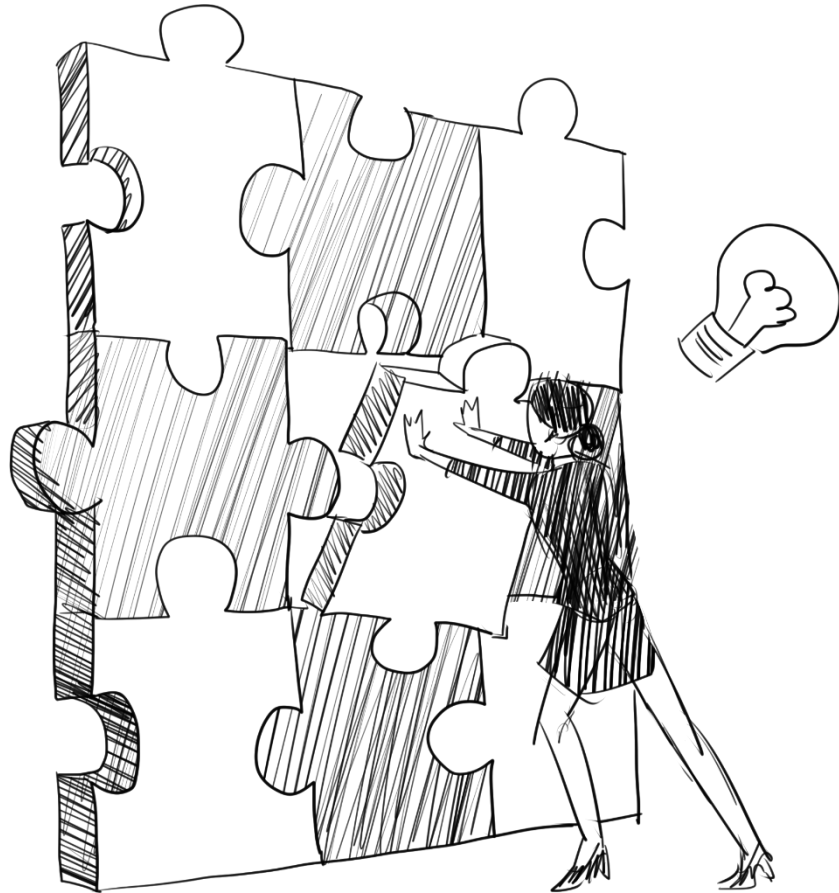
- **Antragsstellung erfolgt über:** Berufsschüler\*in bzw. Sorgeberechtigten
- **Umfasst folgende Schularten:** Fachschule, Fachoberschule, Berufsfachschule, Höhere Berufsfachschule, Berufliches Gymnasium, Berufsaufbauschule, Berufskolleg, Berufsoberschule, Fachakademie

**Anmeldung zur Berufsvorbereitung**

- **Antragsstellung erfolgt über:** Berufsschüler\*in bzw. Sorgeberechtigten
- Ggf. in Anmeldung zur berufsbildenden Schule abgedeckt
- **Umfasst folgende Schularten:** Berufsvorbereitungsjahr, Vorqualifizierungsjahr Arbeit/Beruf, Berufseinstiegsschule, Ausbildungsvorbereitung

# Wie wollen wir dieses Ziel erreichen?

Zusammenarbeit mit Ländern, um EfA-Fähigkeit der Online-Dienste zu erreichen.



## Projektteam

- Aufbau eines Projektteams mit Expertise im Bereich User Experience, Anforderungsmanagement und Entwicklung



## Steuerungskreis

- Fungiert als Beratender SK
- Ziel: Abnahme der Liefergegenstände
- Frequenz: mind. 2/Jahr
- Alle Bundesländer wurden angeschrieben



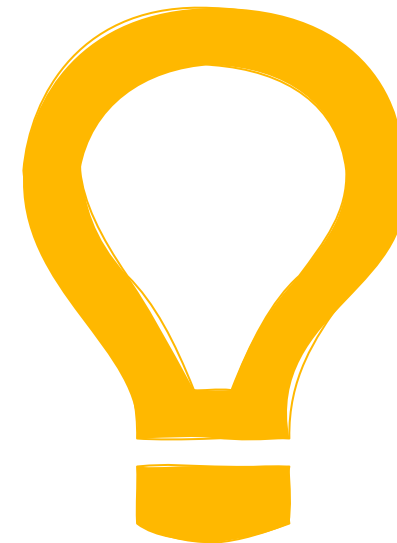
## Arbeitsgruppe

- Ziel: Abstimmung der Liefergegenstände für SK
- Teilnehmende: 7 Bundesländer
- Zweiwöchentlicher Turnus, 3. AG bereits erfolgt



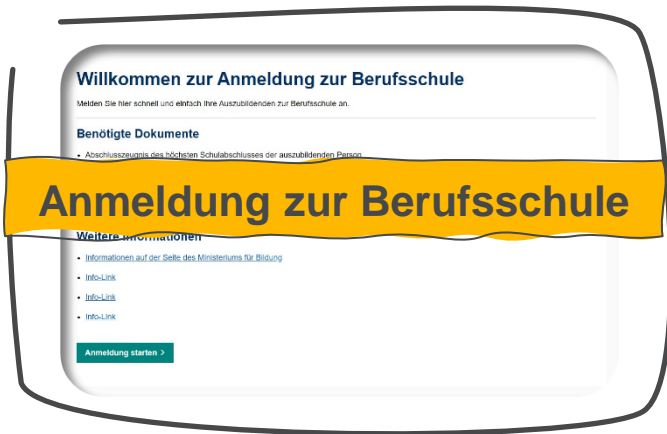
# Aktueller Arbeitsstand

Aufgaben in der Konzeptionsphase



# Aufgaben in der Konzeptionsphase

## Status quo



- OZG-Referenzprozess ✓
- OZG-Referenzdatenfelder ✓
- Klick-Dummy ✓
- MVP



- OZG-Referenzprozess ✓
- OZG-Referenzdatenfelder ✓
- Klick-Dummy
- MVP



- OZG-Referenzprozess
- OZG-Referenzdatenfelder
- Klick-Dummy
- MVP





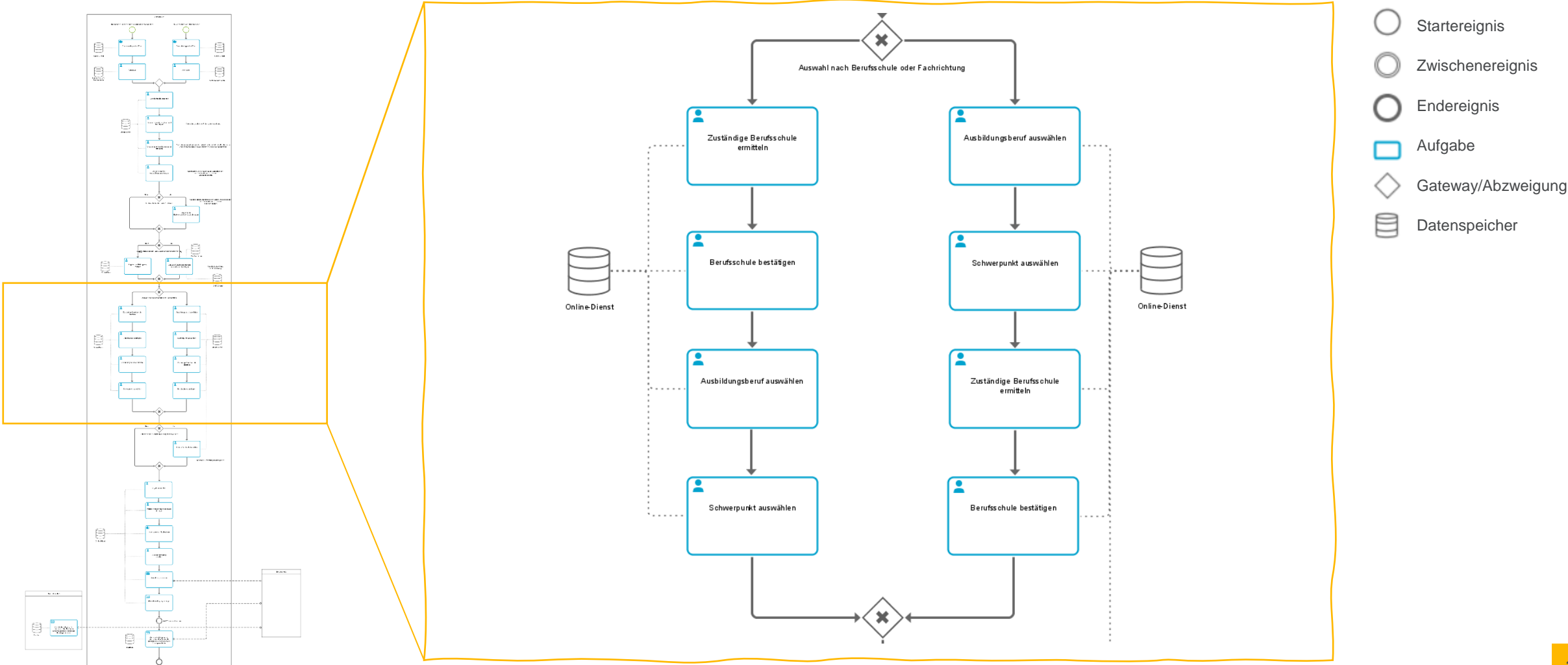
# Was haben wir bisher geschafft?

Liefergegenstände im Detail



# OZG-Referenzprozess

## Aufnahme in die Berufsschule



# OZG-Referenzdatenfelder

## Aufnahme in die Berufsschule

### Angaben zum Ausbildungsbetrieb

Name der Ausbildungsstätte  
Adresse  
Telefonnummern  
E-Mail  
Auswahl Rückkanal  
Zuständige\*r Ausbilder\*in  
Vorname  
Nachname  
Telefonnummer  
E-Mail

### Angaben zu den Sorgeberechtigten

Ist Antragsteller minderjährig  
Sorgeberechtigte Person  
Vorname  
Nachname  
Geburtsdatum  
Telefonnummer  
E-Mail  
Adresse weicht ab von Auszubildenden  
Adresse  
Gibt es eine zweite sorgeberechtigte Person  
Zweite sorgeberechtigte Person  
Vorname  
Nachname  
Geburtstag  
Telefonnummer  
E-Mail  
Adresse weicht ab von 1. Sorgeberechtigter Person  
Adresse

### Angaben zum\*zur Auszubildenden

Vorname  
Nachname  
Geburtsdatum  
Geburtsort  
Staatsangehörigkeit  
Adresse

### Angaben zum Bildungsweg

Höchster Schulabschluss  
Abschlussjahr  
Letzte Tätigkeit  
Erworbene Berufsabschlüsse

### Angaben zur Ausbildung

Ausbildungsberuf  
Fachrichtung/Schwerpunkt  
Berufsschule  
Ausbildungsbeginn  
Ausbildungsende  
Lehrjahr  
Sonstiges  
Ausbildungszeit wird verkürzt  
Grund für verkürzte Ausbildungszeit  
Gesundheitliche Beeinträchtigungen liegen vor  
Beschreibung der gesundheitlichen Beeinträchtigungen  
Geförderte Ausbildung  
Hinweise und Bemerkungen

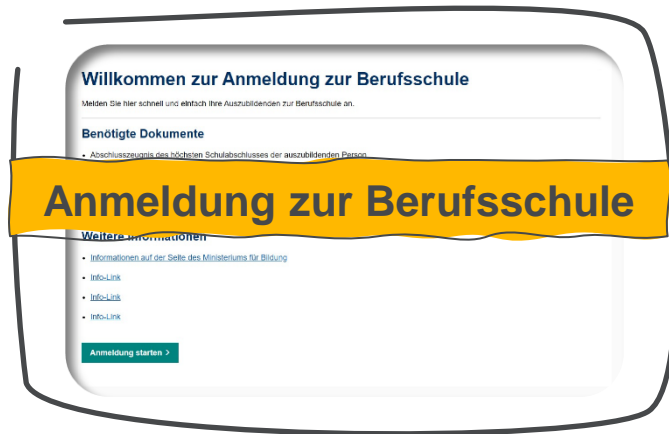
# Klick-Dummy

Aufnahme in die Berufsschule



# Was sind die nächsten Schritte?

Projektplanung bis Ende Dezember 2022



- ✓ OZG-Referenzprozess
- ✓ OZG-Referenzdatenfelder
- ✓ Klick-Dummy
- MVP



- ✓ OZG-Referenzprozess
- ✓ OZG-Referenzdatenfelder
- Klick-Dummy
- MVP

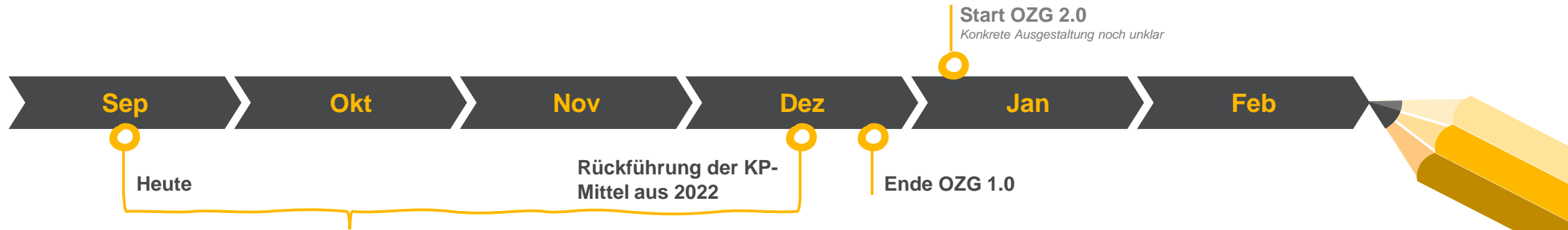


- OZG-Referenzprozess
- OZG-Referenzdatenfelder
- Klick-Dummy
- MVP

- **Abschluss der LeiKa-Validierung für die Nicht-Kammerleistungen**
- **2. Steuerungskreis „Berufliche Bildung“ für die Abnahme der erstellten Liefergegenstände**

# Projektrisiken

## Laufende Diskussion



- Die nächsten Schritte und Aufgaben sind realistisch gesetzt und bis Ende 2022 umsetzbar.
- Eine Planung der darüber hinaus folgenden Arbeitsschritte folgt.
- Die Planung wird in Abhängigkeit der Informationen zum OZG 2.0 angepasst.



- Umsetzung der Nichtkammer-Leistungen ist weiterhin unser Auftrag.
- Entwicklung von EfA-fähigen Lösungen - auch wenn keine Verpflichtung aus KP-Mittelförderung mehr bestehen sollte.
- Lösungen zur finanziellen Sicherstellung des weiteren Projektvorgehens werden schon jetzt erarbeitet.



# Zeit für Fragen



Sie können Ihre Frage im  
**Chat** stellen.

Oder



Sie können Ihre Frage  
**persönlich** vortragen.

Stellen Sie dazu bitte eine Anfrage, um  
auf die Bühne gelassen zu werden. Wir  
bestätigen diese.





Sachsen-Anhalt  
#moderndenken

# Vielen Dank für Ihre Aufmerksamkeit!

**Frank Bonse**  
Themenfeld-Federführer Bildung

**Kathy Weber**  
Umsetzungskoordinatorin

[berufsausbildung.ozg.bildung@sachsen-anhalt.de](mailto:berufsausbildung.ozg.bildung@sachsen-anhalt.de)



**ADRESSE:**

Turmschanzenstraße 32  
39108 Magdeburg



**TELEFON:**

+49 391 567 1030



**E-MAIL:**

[berufsausbildung.ozg.bildung@sachsen-anhalt.de](mailto:berufsausbildung.ozg.bildung@sachsen-anhalt.de)



**WEBSEITE:**

[ozg.sachsen-anhalt.de](http://ozg.sachsen-anhalt.de)