



SACHSEN-ANHALT

#moderndenken

20. OZG-Sprechstunde

Bereitstellung von Online-Diensten über Verwaltungsportale – Ergebnisse aus dem Kooperationsprojekt von MID, Dataport und KITU

23.03.2022

AGENDA

Begrüßung

- Kurze Einführung/ Vorbemerkungen
- Projektansatz, Ziele, Beteiligte, Ergebnisse
- Ergebnispräsentation durch die Dienstleister
- Podiumsdiskussion
- Abschluss und Ausblick

AGENDA

- Begrüßung

Kurze Einführung/ Vorbemerkungen

- Projektansatz, Ziele, Beteiligte, Ergebnisse
 - Ergebnispräsentation durch die Dienstleister
 - Podiumsdiskussion
 - Abschluss und Ausblick

AGENDA

- Begrüßung
- Kurze Einführung/ Vorbemerkungen

Projektansatz, Ziele, Beteiligte, Ergebnisse

- Ergebnispräsentation durch die Dienstleister
- Podiumsdiskussion
- Abschluss und Ausblick

Impuls zur Kooperation Dataport - KITU

dataport
kommunal

Kommunale
IT-UNION



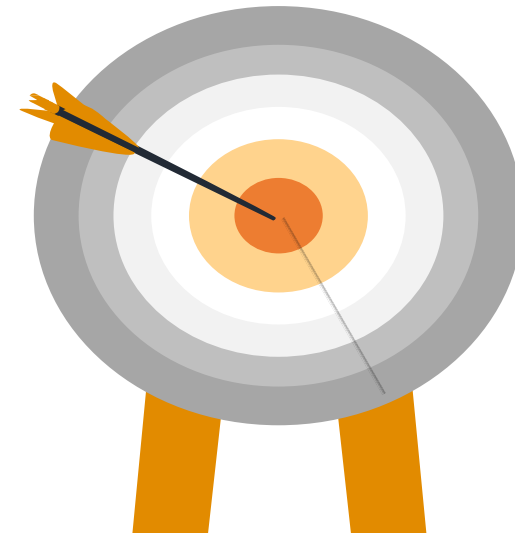
Jorge Herdt
Leitung Digitale Kommune



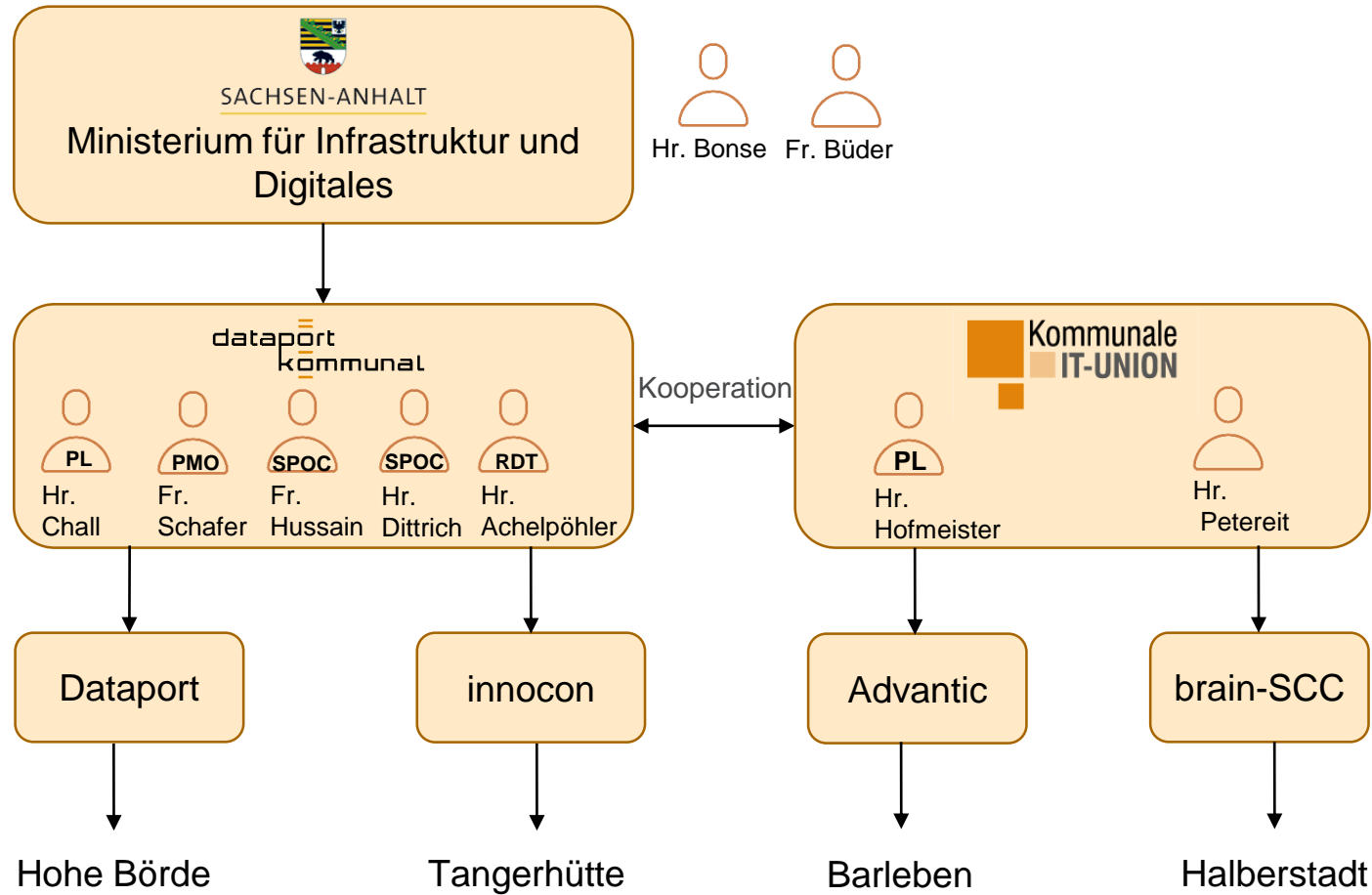
Jan Petereit
Beauftragter des Vorstands

Zielsetzungen/ Rahmenbedingungen

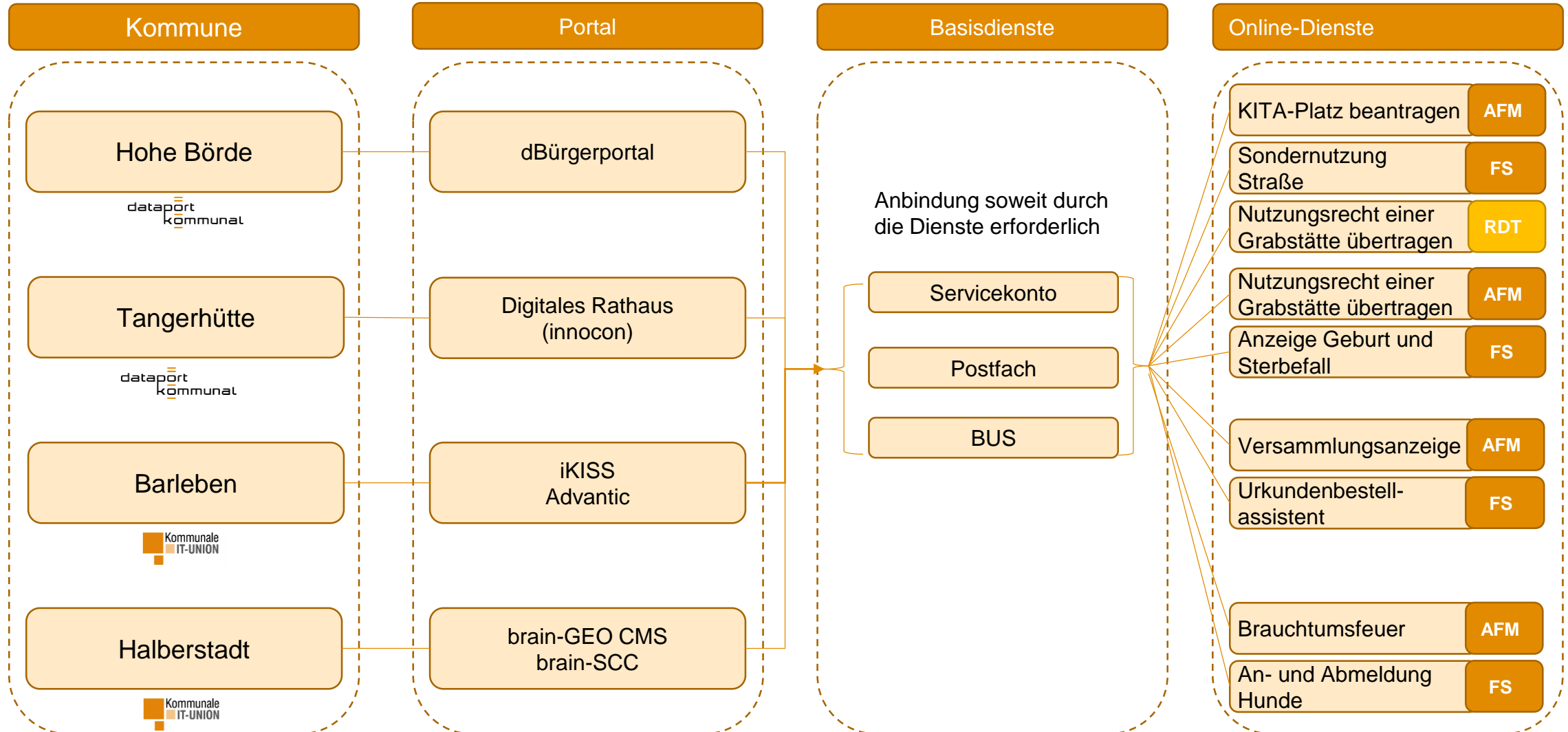
- Bereitstellung von jeweils einem von vier Portalen in den ausgewählten vier Kommunen
 - Hohe Börde – dBürgerportal – Dataport AöR
 - Tangerhütte - Digitales Rathaus – Innocon
 - Barleben – CMS iKiss – Advantic GmbH
 - Halberstadt - brain-GeoCMS – brain SCC GmbH
- FIM-konforme Bereitstellung von 8 Online-Diensten nach dem EfA-Prinzip (Parametrisierung);
 - in vier Kommunen (s.o.)
 - jeweils einen AFM-Dienst und einen FormSolutions Dienst
 - in Summe über alle Kommunen vier unterschiedliche AFM- und vier unterschiedliche Form-Solutions-Dienste
- Anbindung von Basisdiensten des Landes Sachsen-Anhalt (soweit die Dienste das erfordern)
 - Bürger- u. Unternehmensservice (BUS)
 - Servicekonto
 - Postfach
- Anforderungsaufnahme und Entwicklung eines Dienstes über die Methode des Rapid-Design-Thinkings



Projektbeteiligte und Kooperation



Projekthinhalte und -auftrag



Die wesentlichen Schritte im Projekt

Vom Projektstart bis zum Betrieb

Zusammenarbeit Kommune	Techn. Kick Off durchgeführt	Dienste ausgewählt	Portal angebunden	Basisdienste angebunden	BUS Anbindung	Testbereit	Inbetriebnahme*
✓	✓	✓	✓	✓	✓	✓	✓✓

AGENDA

- Begrüßung
- Kurze Einführung/ Vorbemerkungen
- Projektansatz, Ziele, Beteiligte, Ergebnisse

Ergebnispräsentation durch die Dienstleister

- Podiumsdiskussion
- Abschluss und Ausblick



Partnerkommune im Projekt	Gemeinde Hohe Börde, Stadt Barleben, Stadt Halberstadt, Stadt Tangerhütte
Aufgabe im Projekt	Gesamtleitung des Projektes, Vernetzung der Beteiligten Bereitstellung des dBürgerportals und Anbindung an den BUS Bereitstellung von je 1 AFM Dienst für 4 Kommunen Entwicklung eines neuen Dienstes mittels des Rapid Design Thinkings (RDT)
Technische Neuheit	<ul style="list-style-type: none">• das Bürgerportal verfügt über eine Anbindung an das OSI SK und über eine BUS-Integration• Parametrisierbarkeit von AFM-Diensten
Nachnutzbare Ergebnisse	Kooperationsnetzwerk Dataport - KITU AFM Dienste: <ul style="list-style-type: none">• KITA-Platz beantragen• Nutzungsrecht Grabstätte übertragen• Versammlungsanzeige• Brauchtumsfeier Bürgerportal mit OSI-Anbindung und BUS Prozessdefinition: Umgang mit Drittentwicklern auf der Produktionsumgebung



Partnerkommune im Projekt	Gemeinde Barleben
Aufgabe im Projekt	Bereitstellung eines Bürgerportals inkl. Anbindung an den BUS Einbindung eines Formularservers (Sachsen-Anhalt-Connect von FormSolutions) Einbindung von AFM-Diensten am Beispiel Außengastronomie
Technische Neuheit	Das Bürgerportal verfügt über eine Anbindung an den Formularserver, das OSI SK und über eine BUS-Integration
Nachnutzbare Ergebnisse	Bürgerportal mit Bürgerkonto über OSI-Anbindung, Formularserver und bidirektionale BUS-Schnittstelle Ergebnisse übertragbar auf alle bestehenden iKISS-Kommunalportale in Sachsen-Anhalt, oder auch als separate Lösung für andere Kommunalportale



brain-SCC

PORTALLÖSUNGEN

Partnerkommune im Projekt	Stadt Halberstadt
Aufgabe im Projekt	Bereitstellung eines Bürgerportals mit Anbindung an BUS, OSI Servicekonto und Schnittstelle Form-Solutions zur Erweiterung einer Antragsstrecke als voll integrierter Online-Dienst mit Rückkanal und Zugriff auf die im Portal vorhandenen Schnittstellen.
Technische Neuheit	Aufruf und Vorbefüllung mit Daten des OSI Nutzerkontos einer AFM Antragsstrecke über das bestehende brain-SCC Serviceportal mit Vorgangsraum.
Nachnutzbare Ergebnisse	Voll integrierter Online-Dienst An- und Abmeldung Hunde (Form-Solutions) Schnittstelle zum Aufruf und zur Vorbefüllung der Antragsstrecke Brauchtumsfeuer (AFM) Erarbeitete Einbindungsmöglichkeiten einer AFM Antragsstrecke als vollintegrierter Online-Dienst (incl. Kommunikation zwischen Antragsteller und Sachbearbeiter)



Partnerkommune im Projekt	Einheitsgemeinde Tangerhütte
Aufgabe im Projekt	<ul style="list-style-type: none"> • Erweiterte Anbindung des „Digitalen Rathauses“ an den BUS Sachsen-Anhalt • Anbindung OSI-Postfach zur einheitlichen Dokumentbereitstellung an Bürger • Integration Antragsdienste von Formsolutions (FS/KID) und CIT (AFM/Dataport)
Technische Neuheit	<ul style="list-style-type: none"> • Anzeige der verfügbaren Dienste und deren Eigenschaften im „Digitalen Rathaus“ (BUS) • FS + AFM + Naper Dienste für Bürger einheitlich dargestellt (Kommune kann Dienst wählen) • Zentrale Verarbeitung für Sachbearbeiter im „Vorgangsmoitor“ mit 3 Antragsdienste • Umstellung eigener Antragsdienst „Naper“ zur BUS-Kompatibilität (3 Antragsdienst verfügbar) • Alle Dokumente aus der Verwaltung im OSI Postfach dem Bürger bereitgestellt. Damit auch beliebige Ausdrücke aus beliebigen Fachanwendungen digital bereitstellbar.
Nachnutzbare Ergebnisse	<ul style="list-style-type: none"> • Vollständige Integration/Kopplung vorhandener Dienste (DP: <i>IDENTITY, POSTFACH, AFM</i>) + (KID: <i>FS</i>) + (Teleport: <i>BUS</i>) • Antragsdienst „Naper“ wird BUS-fähig (variable Angaben aus dem BUS erscheinen im Dienst) • Vorgangsmoitor als zentrale Arbeitsoberfläche in der Verwaltung erweitert



Partnerkommune im Projekt	Gemeinde Hohe Börde, Stadt Barleben, Stadt Halberstadt, Stadt Tangerhütte
Aufgabe im Projekt	Bereitstellung von je einem Onlinedienst aus einem Pool von 3.000 Vorlagen je Kommune inkl. BUS-anbindung und Portalintegration
Technische Neuheit	BUS-Integration
Nachnutzbare Ergebnisse	Kooperationsnetzwerk Dataport – KITU – Form-Solutions Onlinedienste: Anzeige Geburt- und Sterbefall Urkundenbestellung Sondernutzungserlaubnis für Straßen Hunde Anmeldung Erweiterung der Leistung im Bürgerportal um Fachverfahrensanbindung / Reifegrad 4

AGENDA

- Begrüßung
- Kurze Einführung/ Vorbemerkungen
- Projektansatz, Ziele, Beteiligte, Ergebnisse
- Ergebnispräsentation durch die Dienstleister

Podiumsdiskussion

- Abschluss und Ausblick

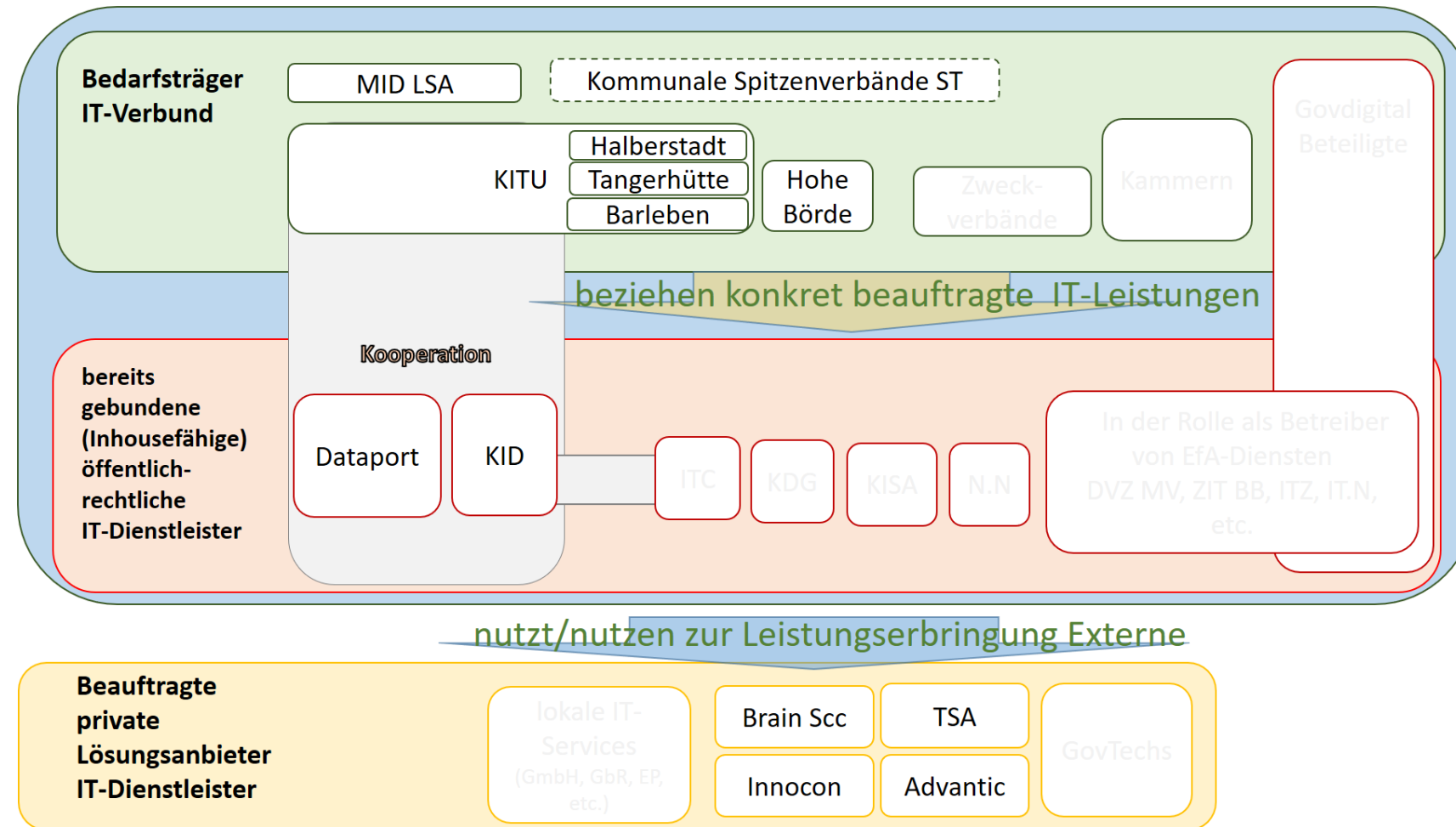
AGENDA

- Begrüßung
- Kurze Einführung/ Vorbemerkungen
- Projektansatz, Ziele, Beteiligte, Ergebnisse
- Ergebnispräsentation durch die Dienstleister
- Podiumsdiskussion

Abschluss und Ausblick

Abschluss und Ausblick

Neue Wege der Zusammenarbeit – Ein IT-Verbund für Sachsen-Anhalt





Sachsen-Anhalt
#moderndenken



KONTAKTIEREN SIE UNS



ADRESSE:
Turmschanzenstraße 30
39114 Magdeburg



E-MAIL:
ozg@sachsen-anhalt.de



TELEFON:
+49 391 567 1030



WEBSEITE:
www.ozg.sachsen-anhalt.de